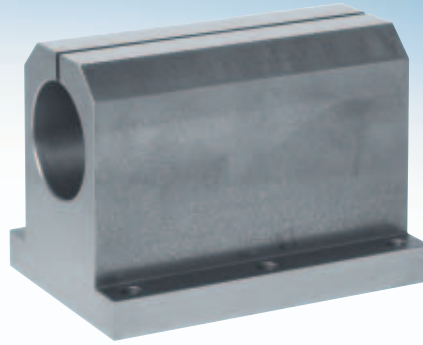
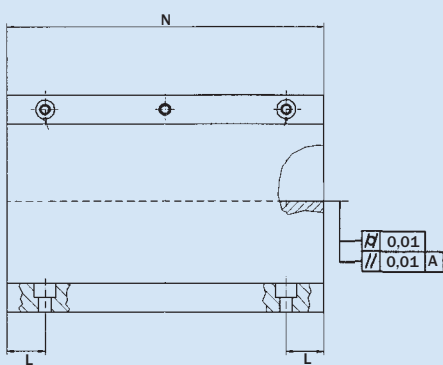


Spindelhalter Reihe 780

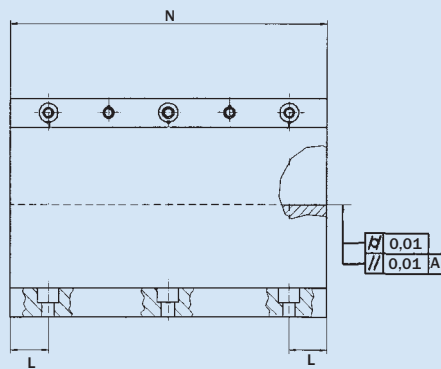
Spindle holders series 780



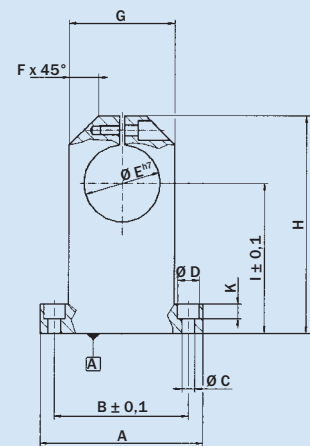
Abmessungen | Dimensions



Spindelhalter
Spindle holders
NG 40 und NG 50



Spindelhalter
Spindle holders
NG 60 - NG 200



Produktdaten | Product data

Art.Nr. / Art.no.	Spindel \varnothing Spindle \varnothing	A	B $\pm 0,1$	$\varnothing C$	$\varnothing D$	$\varnothing E^{H7}$	F x 45°	G	H	I $\pm 0,1$	K	L	N	m [kg]
780.000	40 mm	85	70	6.6	11	40	15	55	112.5	77.5	7	20	165	6.8
780.010	50 mm	100	83	6.6	11	50	15	66	117.5	77.5	7	20	165	7.3
780.020	60 mm	120	100	6.6	11	60	15	80	130	85	7	20	185	10.9
780.030	80 mm	145	125	9	15	80	20	100	155	95	9	20	235	18.9
780.040	100 mm	175	150	9	15	100	20	125	175	105	9	20	300	32.4
780.050	120 mm	210	180	11	18	120	20	150	220	140	11	20	335	56.5
780.060	140 mm	240	210	11	18	140	25	170	230	140	11	30	385	71.1
780.070	160 mm	280	245	11	18	160	40	200	275	170	11	30	385	102.1
780.080	200 mm	330	290	13.5	20	200	50	250	315	190	13	30	485	170.9

Änderungen vorbehalten
Subject to technical alterations

Unsere Spindelhalter garantieren die bestmögliche Stabilität und Präzision während des Bearbeitungsprozesses mit unseren Spindeln.

Gefertigt sind diese Halter aus spannungsarm geglühtem Material GG25. Die Befestigungsfläche ist geschliffen, um die

Parallelität von 0,01 mm zur Aufnahmebohrung für die Spindel zu gewährleisten.

Our spindle holders ensure optimum stability and precision during the machining process using our spindles.

These holders are made of

stress-free annealed GG25 material. The fastening surface is ground to ensure parallelism of 0.01 mm with the spindle's receiving bore-hole.